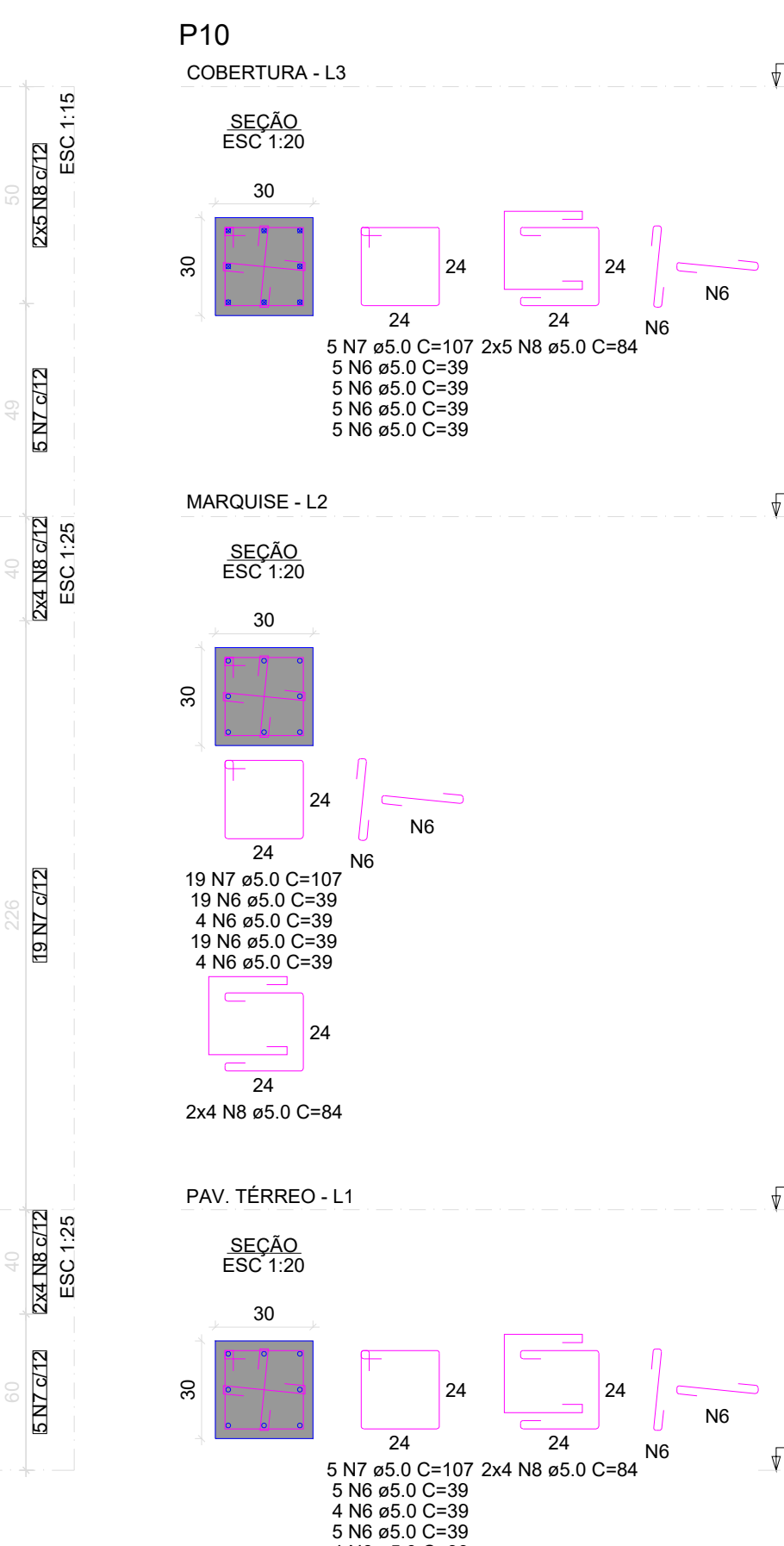
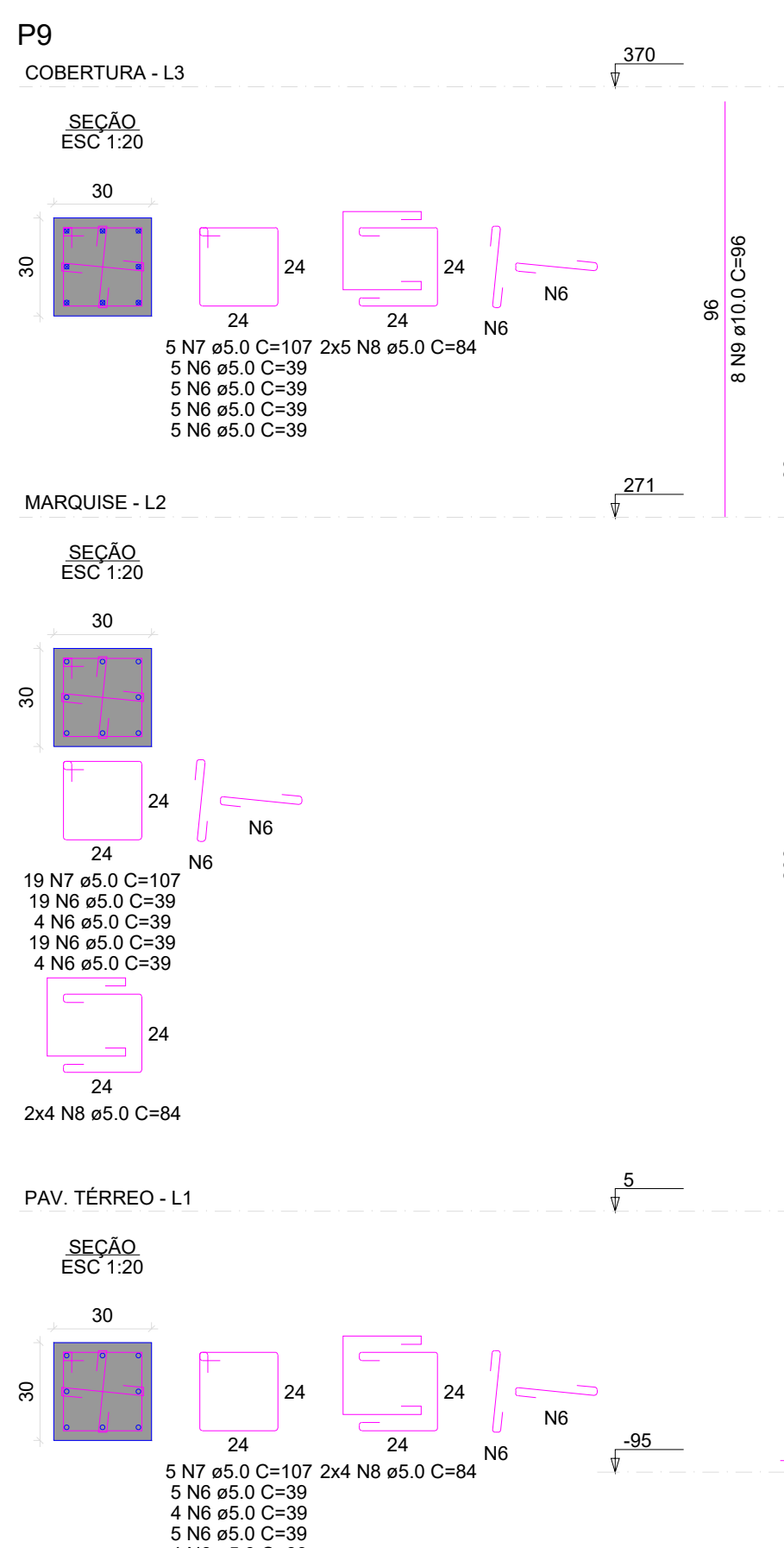
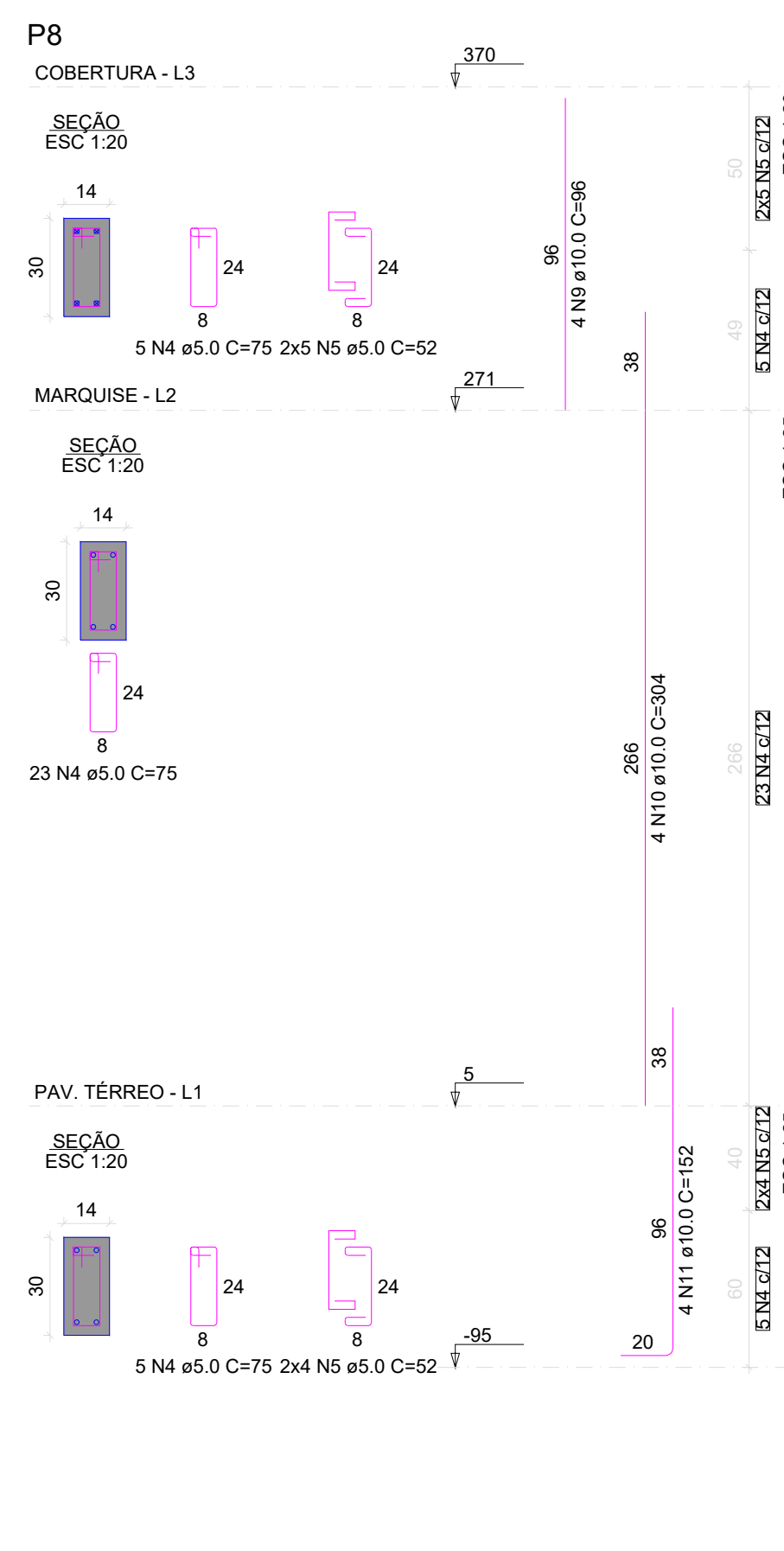
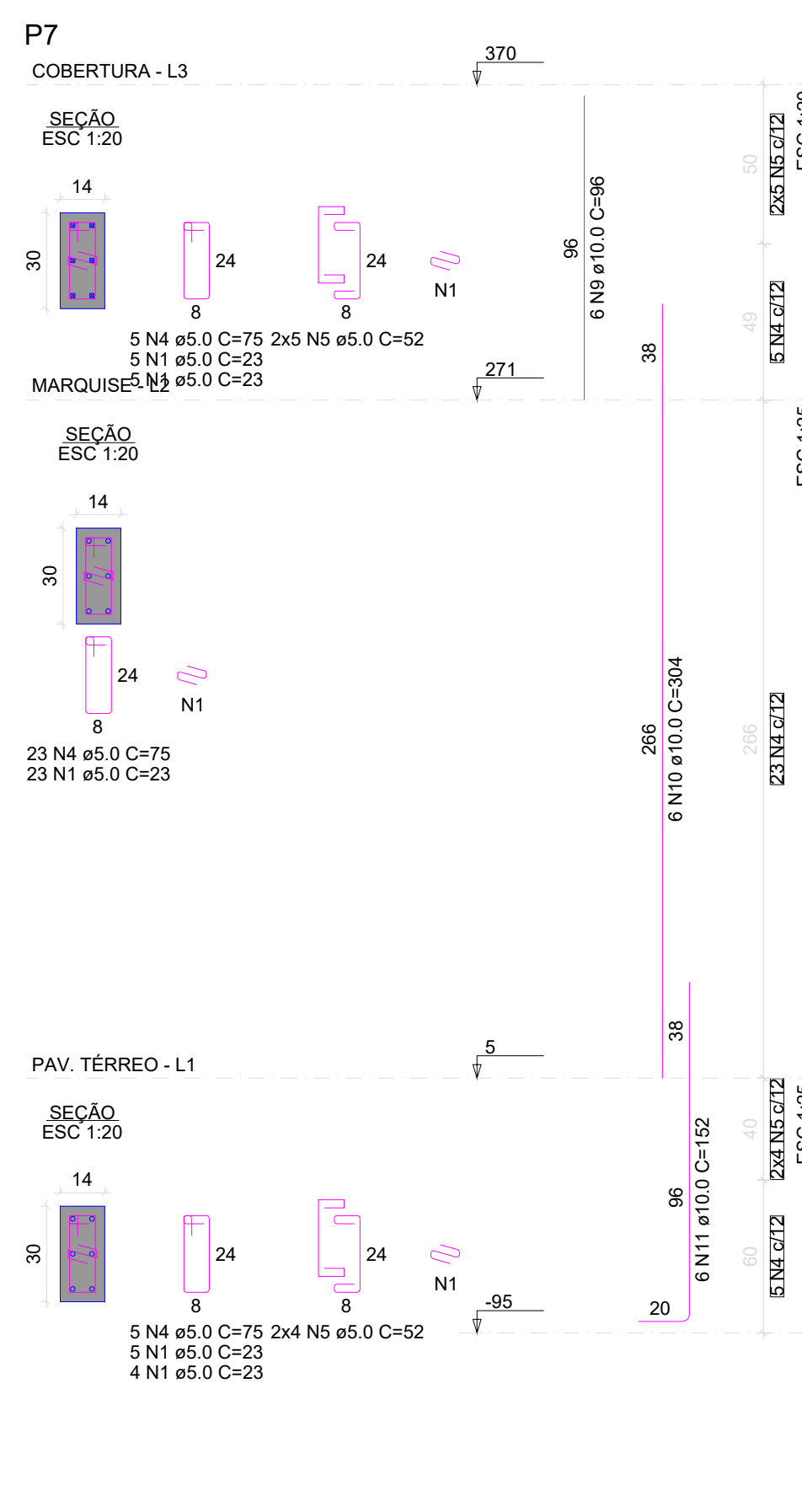
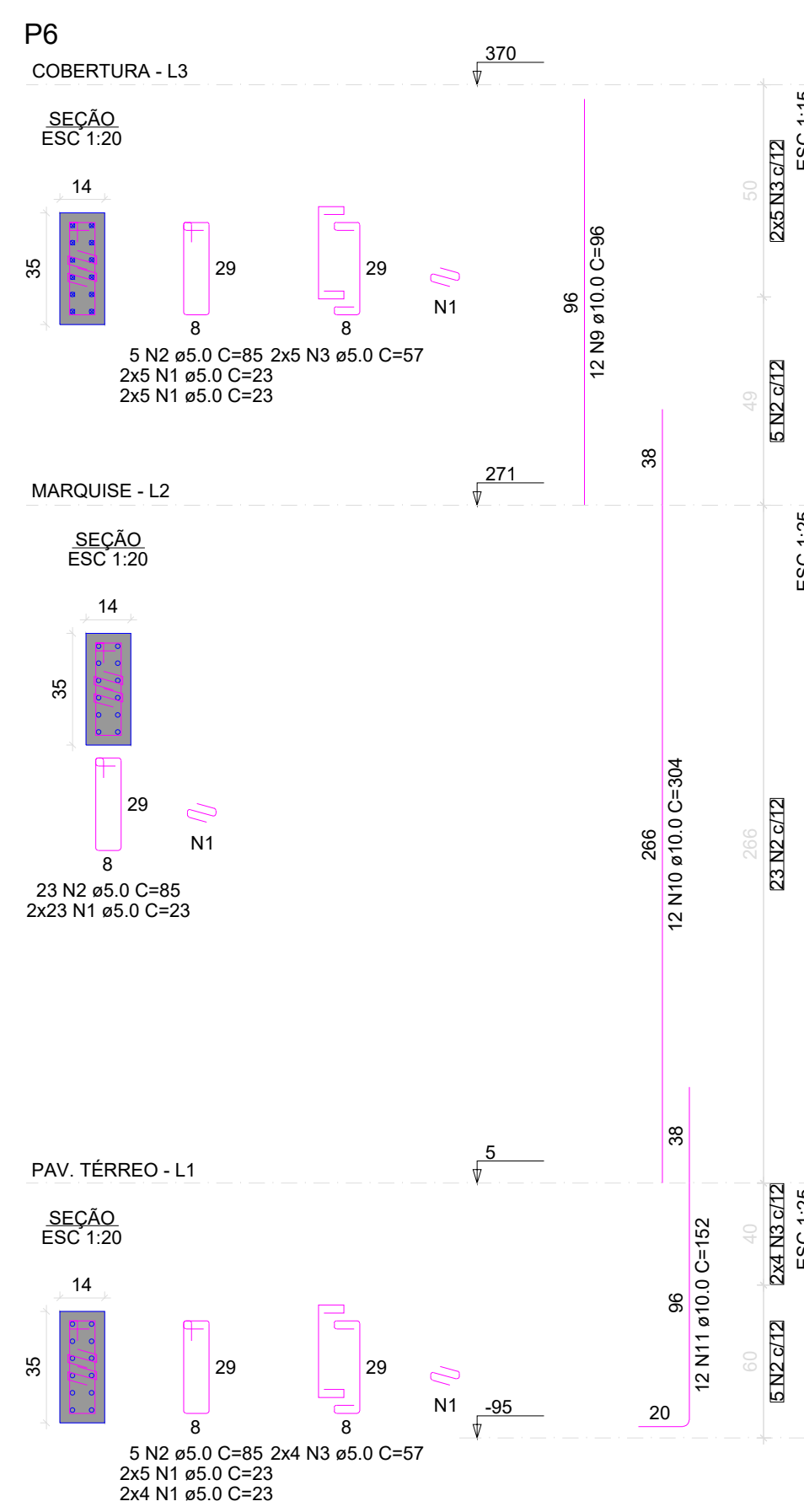


RELAÇÃO DO AÇO					
P1-L3				P1-L1	
P2-L3				P2-L1	
P3-L3				P3-L1	
P4-L3				P4-L1	
P5-L3				P5-L1	
AÇO	N	DIAM (mm)	QUANT	C.UNIT (mm)	C.TOTAL (mm)
CA50	1	5,0	84	23	1932
	2	5,0	165	73	12375
CA50	3	5,0	90	52	4680
	4	10,0	32	98	3072
	5	10,0	32	304	9728
	6	10,0	32	152	4864

RESUMO DO AÇO				
AÇO	DIAM (mm)	C.TOTAL (mm)	PESO + 10% (kg)	
CA50	5,0	176,9	11,8	
CA50	5,0	185,6	32,2	
PESO TOTAL (kg)				
CA50	118,8			
CA50	32,2			

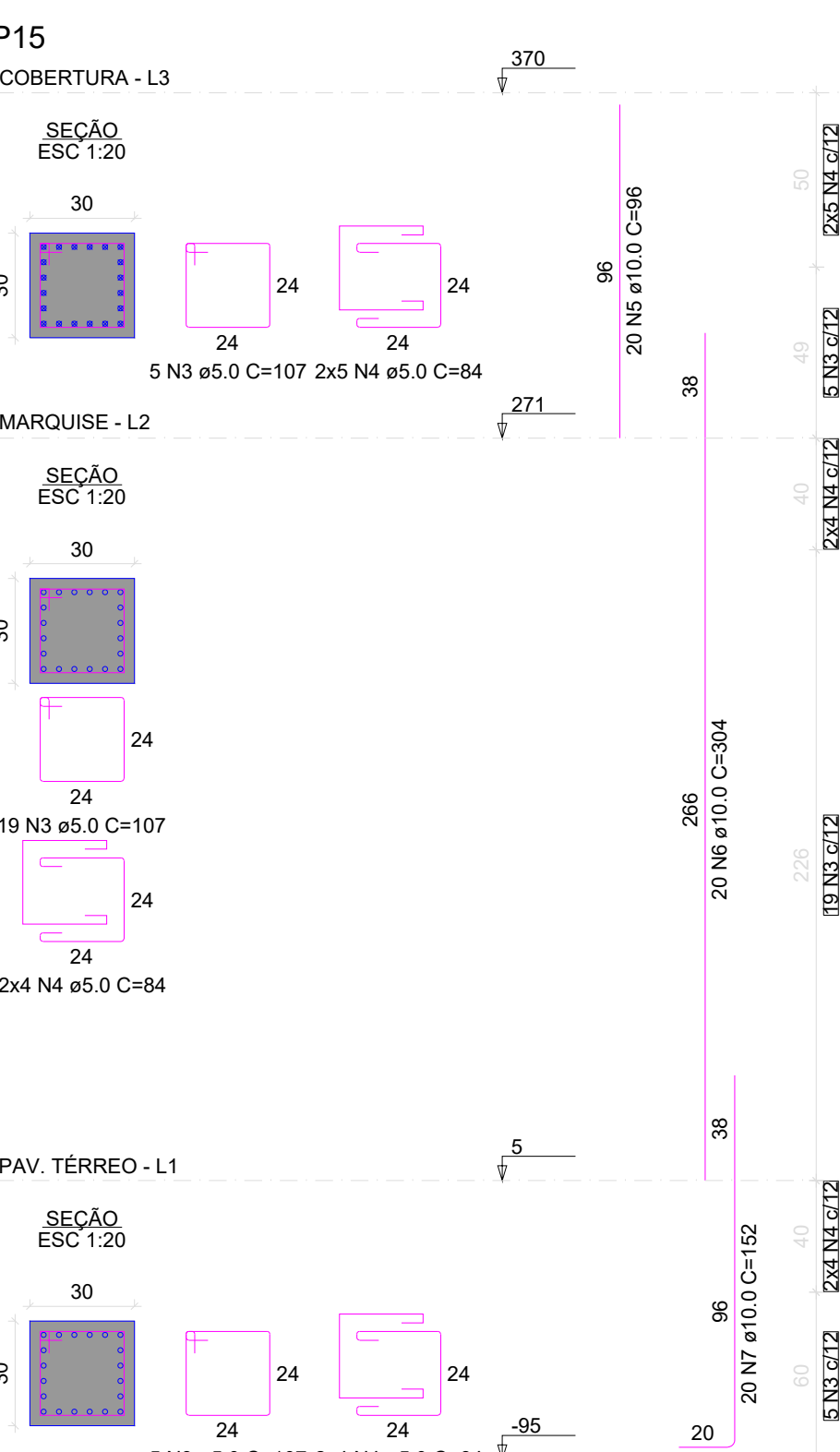
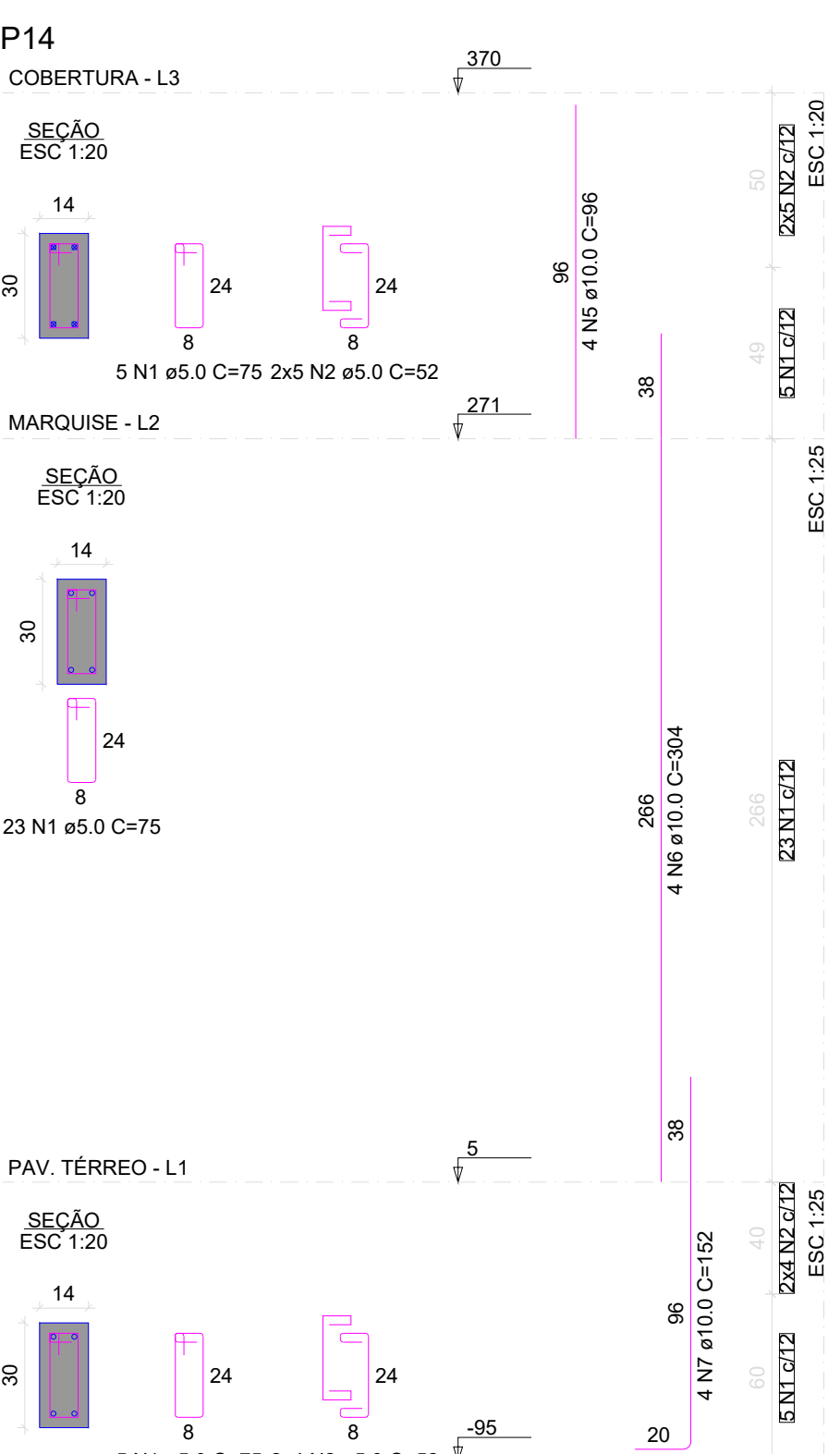
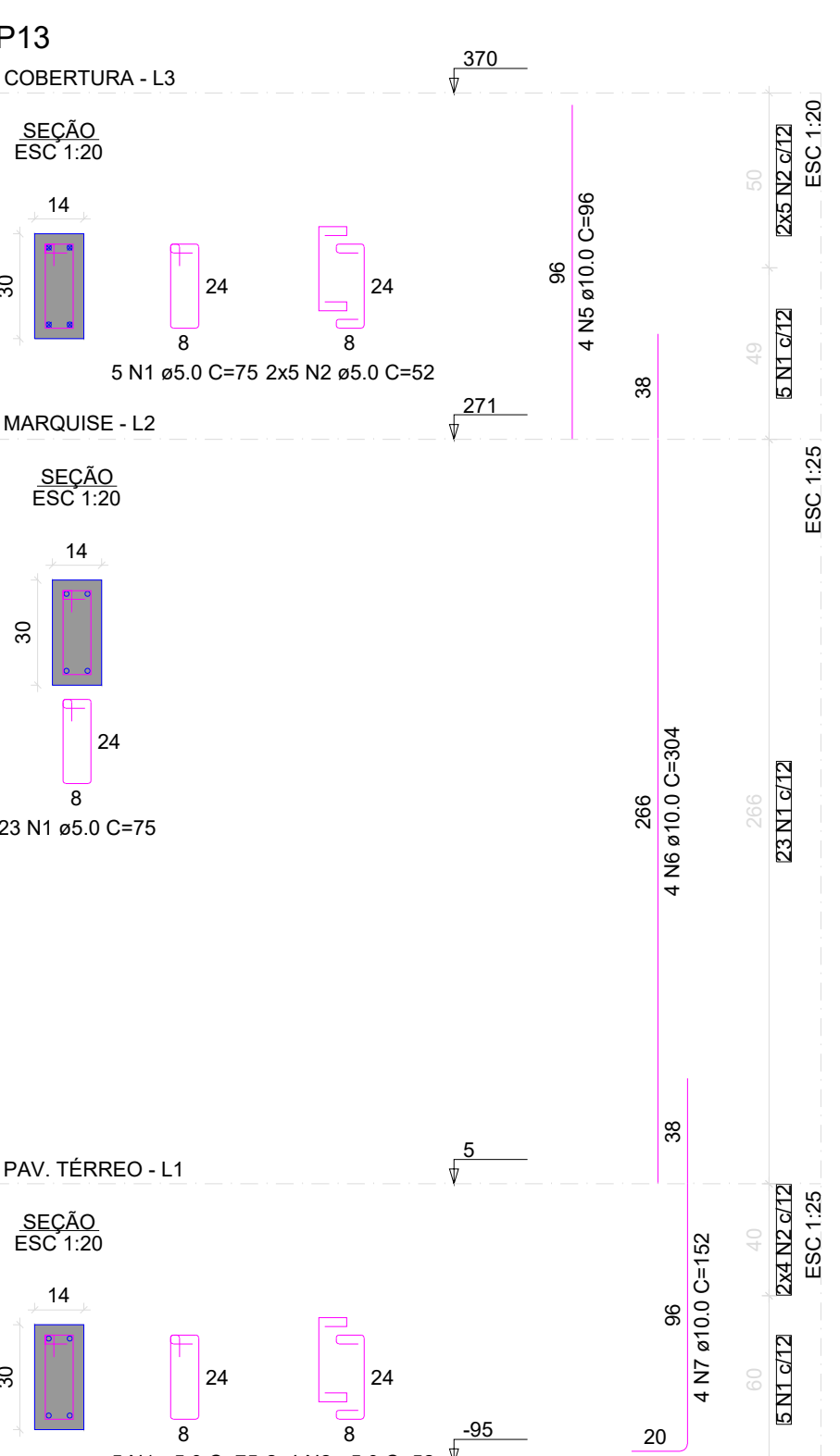
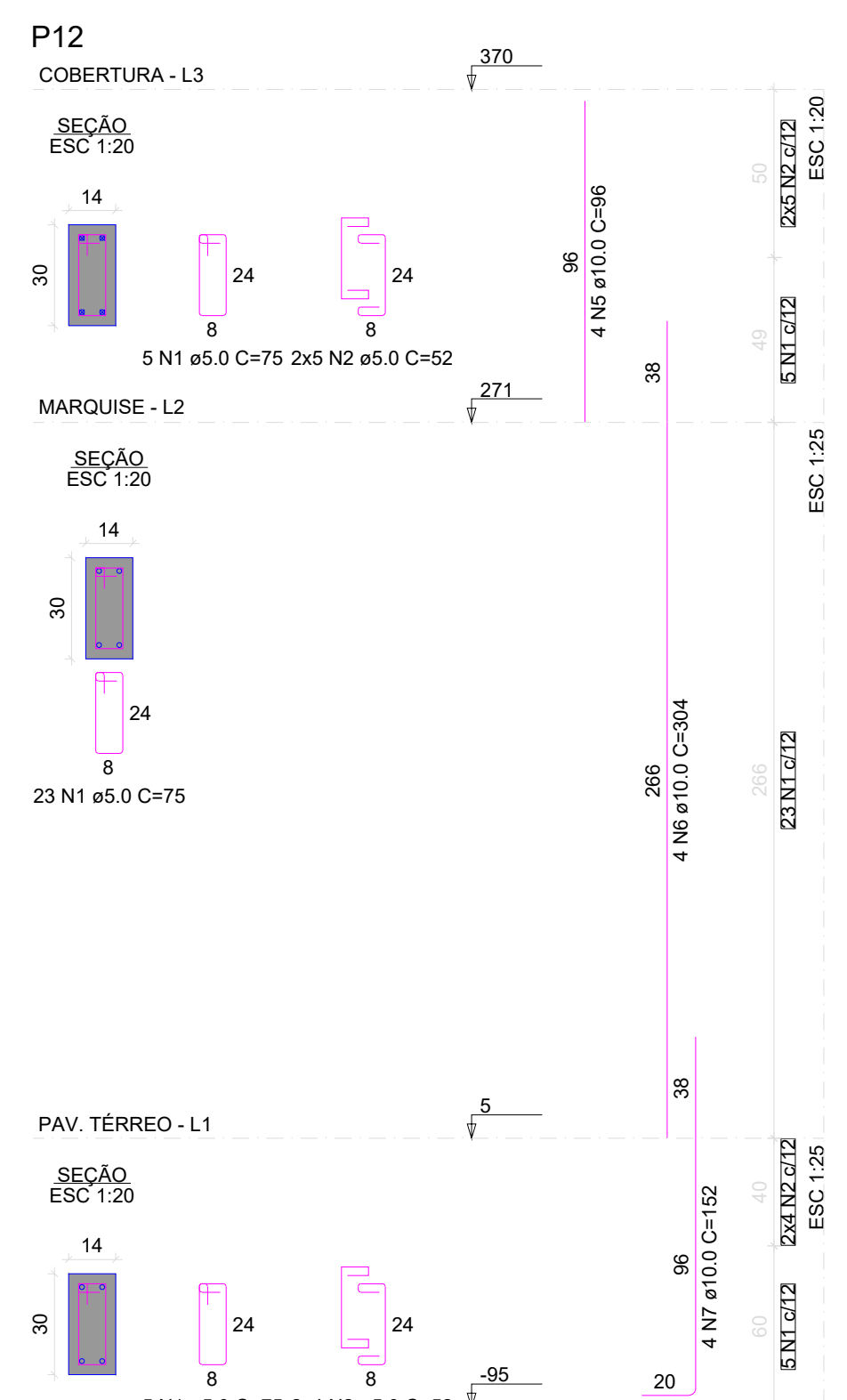
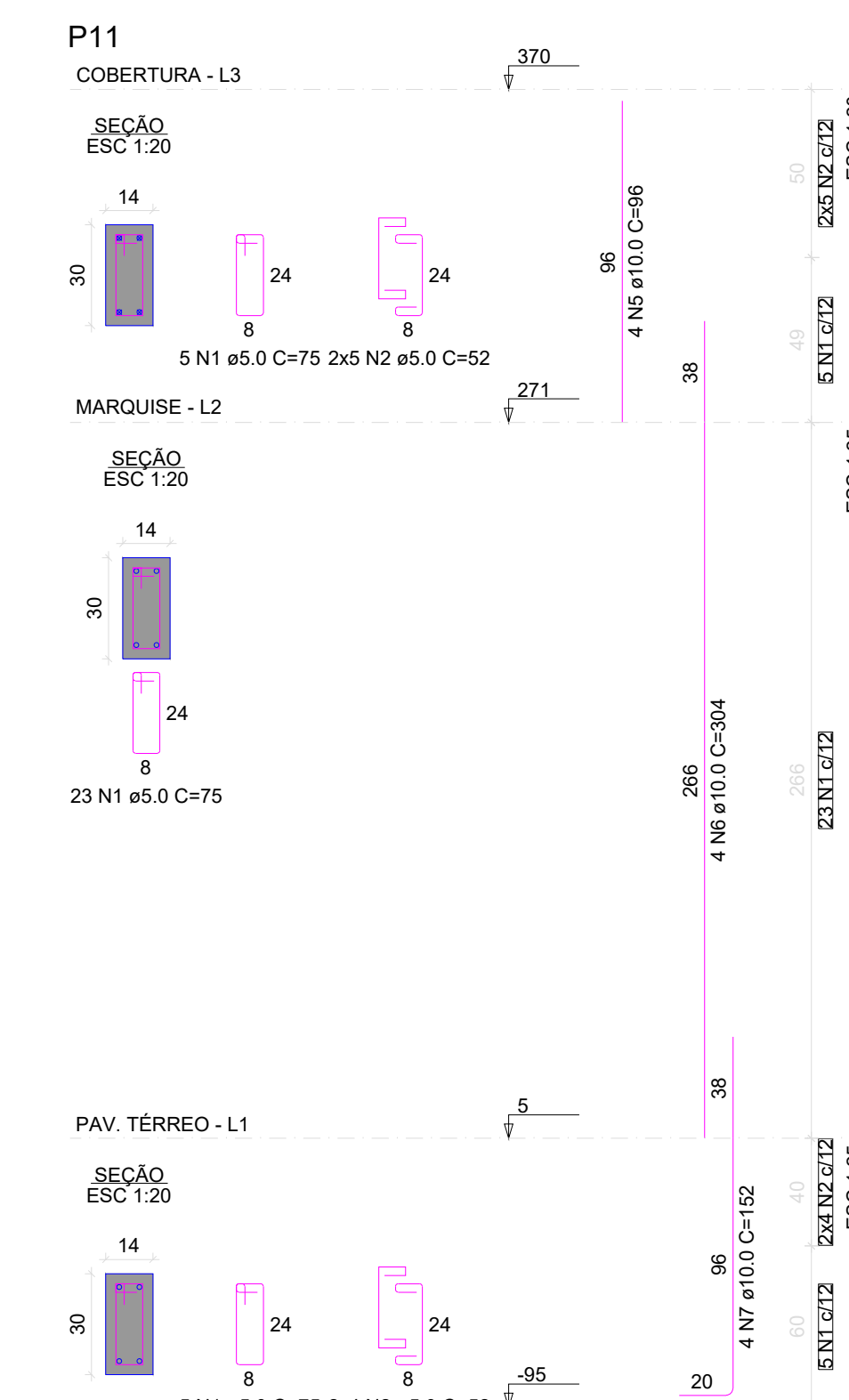
VOLUME de concreto (C-25) = 0,89 m³	
Área de forma = 18,70 m²	



RELAÇÃO DO AÇO							
PtL3	PtL2	PtL1	PtL1	PtL1	PtL1		
PtL3	PtL2	PtL1	PtL1	PtL1	PtL1		
PtL3	PtL2	PtL1	PtL1	PtL1	PtL1		
PtL3	PtL2	PtL1	PtL1	PtL1	PtL1		
PtL3	PtL2	PtL1	PtL1	PtL1	PtL1		
AÇO	N	DIAM (mm)	QUANT (m)	CUNIT (cm)	C.TOTAL (m)		
CA60	1	5,0	126	23	2098		
	2	5,0	33	85	2805		
	3	5,0	16	57	1030		
	4	5,0	66	75	4590		
	5	5,0	36	52	1872		
	6	5,0	168	39	6552		
CA50	7	5,0	56	107	6208		
	8	5,0	52	84	4368		
	9	10,0	38	96	3648		
	10	10,0	38	96	3648		
	11	10,0	38	152	5776		
RESUMO DO AÇO							
AÇO	DIAM (mm)	C.TOTAL (m)	PESO = 10% (kg)				
CA60	10,0	409,8	142,3				
CA50	10,0	206,8	52,9				
PESO TOTAL (kg)			195,2				
CA60	142,3						
CA50	52,9						

Volume de concreto (C-25) = 1,33 m³

Área de forma = 21,85 m²



RELAÇÃO DO AÇO						
P14.13		P14.12		P14.11		
P12.13		P12.12		P12.12		
P15.13		P13.12		P13.11		
P14.13		P14.12		P14.11		
P15.13		P15.12				

AÇO	N	DIA (mm)	QUANT (m)	C.UNIT (m)	C.TOT (m)
CA80	1	5,0	132	76	4
	2	5,0	72	52	3
	3	5,0	100	107	3
CA50	4	5,0	26	84	2
	5	10,0	36	96	3
	7	10,0	36	152	5

RESUMO DO AÇO				
AÇO	DIA (mm)	C.TOTAL (m)	PESO = 10% (kg)	
CA80	10,0	198,7	134,8	
CA50	0	189,3	32,1	
PESO TOTAL				
	CA80	134,8		
	CA50	32,1		

Volume de concreto (C-25) = 1.10 m³
 Área de forma = 2.006 m²

REVISÃO	DATA	MOTIVAÇÃO	SOLICITANTE	CONTEÚDO	AUTOR
REQ0	24/07/25	ENTREGA INICIAL DE PROJETOS	SEN@RA	PROJETO ESTRUTURAL	LARISSA

Os projetos referentes ao Processo SEI N° 202520920000666, encontram-se dentro das normas e exigências da Secretaria de Estado da Infraestrutura - SEINFRA, tendo sido elaborados por profissionais habilitados.

SPOO - SUPERINTENDÊNCIA DE PROJETOS E ORÇAMENTOS DE OBRAS

SEINFRA
Secretaria de Estado
da Infraestrutura

GOV. DE GOIÁS
O ESTADO QUE DÁ CERTO

EDIFÍCIO THE PRIME TAMANDARÉ OFFICE
- 23º andar, Setor Oeste, Goiânia-GO - CEP 74.115-060

PROJETO DE ESTRUTURA EM CONCRETO ARMADO

RUA VALÉRIO PORTO, S/N, QUADRA 12, LOTE 01-A, SETOR PRIMAVERA, BOM JARDIM DE GOIÁS-GO

SALA DE VELÓRIC

SECRETARIA DE ESTADO DA INFRAESTRUTURA - SEINFRA

AUTOR DO PROJETO _____

ETAPA DE PROJETO	CONTEÚDO
PROJETO EXECUTIVO	DETALHAMENTO DOS PILARES

ÁREA DO TERRENO ORIGINAL	DESENHO	DATA	ESCALA	FOLHA
400,15m²	LARISSA	05/08/2025	Como indicado	
ÁREA CONSTRUIDA	PROGRAMAS	FORMATO IMPRESSÃO		6/8
210,79m²	EBERICK, AUTOCAD	A0 (1189X841mm)		

IMPORTANTE

- Verificar todas as medidas in loco antes da execução;
- Todas as alterações deverão ser solicitadas à equipe responsável pelo projeto na GEP/SPCO SENFRA;
- Antes da execução, verificar a compatibilidade com os demais projetos complementares;
- Conforme Lei 9.610/98, o seu conteúdo não poderá ser copiado ou utilizado por terceiros sem autorização.